

HP専用チケット一覧【1月8日 午後1時】

■ 申込方法 mail(info@akishima-ksk.jp)でお申し込みください。(電話、FAX、不可)

①事業所名 ②会員氏名 ③連絡先 ④**チケットNo.**と数(区分)

■ チケットのお渡し 申込の際、お伝えします、または郵送します。【振込手数料、送料を考慮しあつ旋料金を設定しています】

詳細は、一覧の下に順番に掲載している各PDF版をごらんください。

事業名 【No】内の番号でお申込みください	在庫			期限	料金・情報
【2404-2】 サンリオピューロランド	28	14	10	2025年 3月31日	おとな3200円 (通常料金3900~5900円) 18歳~64歳 こども2400円 (通常料金2800円~4800円) 3歳~17歳・高校生 シニア2500円 (通常料金2800円~4800円) 65歳~
【2407-6】 京王あそびの森HUGHUG<ハグハグ>	44	45		2025年 2月28日	おとな900円 (通常料金1200円) こども800円 (通常料金1200円)
【2407-7】 都内共通入浴券<銭湯>	42			2025年 6月30日	1冊3000円 (通常料金5200円)
【2407-10】 ムーミンバレーパーク1デーパス <親子ペアセット>	3			2025年 3月31日	セット内容 (おとな1枚・こども1枚) 3,500円 (通常料金4900円) / 詳細PDFなし
【2410-16】 天然温泉ロテン・ガーデン	30	30	30	購入月~ 6ヶ月	入館券700円 (通常980円)・平日限定入館券600円 (通常880円) 入館+岩盤浴利用券1,000円 (通常1630円) *1会員5枚まで (再購入可)
【2410-17】 展覧会 「鳥~ゲノム解析が解き明かす新しい鳥類の系統~」	7	10		11/2 ~2/24	おとな 1500円 (通常料金2100円) 小・中・高校生 400円 (通常料金600円)
【2411-18】 てもみん	40			4月30日	1set5枚 3000円 (通常料金5500円)
【2411-19】 劇団四季ミュージカル『赤毛のアン』	2			1月18日	1枚9,400円 (通常料金12,000円)
【2411-21】 特別展「旧嵯峨御所 大覚寺 — 百花繚乱 御所ゆかりの絵画 —」	5			1/21 ~3/16	1枚 1500円 (通常料金2100円)
【2411-22】 展覧会「ミニチュア×百段階段」	18			1/18 ~3/9	1枚 900円 (通常料金1600円)



~お知らせ~

※令和8年1月1日より現金の取り扱いができなくなります。入金は全て振込に、チケットは事業所へ郵送になります。

※窓口、電話対応時間は午前9時~午後5時までです。(土日祝日は休み)

チケットNo : 2404-2

サンリオピューロランド ディパスポート

ホームページ専用

※事前に来場予約が必要です。詳しくはサンリオピューロランド公式ホームページをご確認ください

- 有効期限 4月1日～2025年 3月31日
- 会員料金 おとな 3,200円(通常料金3,900円～5,900円)
こども 2,400円(通常料金2,800円～4,800円)
シニア 2,500円(通常料金2,800円～4,800円)
- 申込方法 mail(info@akishima-ksk.jp)でお申し込みください。(電話、FAX、不可)
①事業所名 ②会員氏名 ③連絡先 ④チケットNo.と数
- 幹旋枚数 おとな28枚 18～64歳
こども14枚 3～17歳・高校生 (2歳以下無料)
シニア10枚 65歳以上
- チケットのお渡し 申込の際、お伝えします。振込していただければチケットは郵送します。
入金確認後事業所へ郵送します。(振込料、送料分考慮し補助をしています。)

チケットNo : 2407-6

京王あそび森 HUGHUG<ハグハグ>

平日限定入館券 (フリーパス)

ホームページ専用チケット



※ご来館前に公式HPにて営業日を確認お願いします。

※屋外アスレチック「HUGTRATOPS(ハグトラトプス)」はご利用対象外です。

■ 有効期限 7月1日～2025年 2月28日

■ 会員料金 ①おとな900円(通常料金1,200円)

②こども800円(通常料金1,200円)

■ 申込方法 mail(info@akishima-ksk.jp)でお申し込みください。(電話、FAX、不可)

①事業所名 ②会員氏名 ③連絡先 ④チケットNo.と①②それぞれの枚数

■ 斡旋枚数 ①44枚 (先着順) ①②あわせて1会員5枚まで

②45枚

■ チケットのお渡し 申込の際、お伝えします。振込していただければチケットは郵送します。

入金確認後事業所へ郵送します。(振込料、送料分考慮し補助をしています。)

「木育」「体育」「知育」をコンセプトとした全天候型の大型遊戯施設です。木の温もりにつつまれる遊び場。だからここは「あそびの森」です。思う存分からだを動かして、元気に遊んでもらいたい。遊びながら何かを学んでもらいたい。育み、ハグする施設だから「ハグハグ」という名前をつけました。さまざまな遊びのゾーンが展開する館内は、まるで森の中での探検のように、子どもたちの好奇心をさそいます。

チケットNo : 2407-7

都内共通入浴券

< 銭湯 >

ホームページ専用



- 有効期限 7月1日～2025年 6月30日
- 会員料金 1冊10枚 3,000円(通常料金5,200円)
- 申込方法 mail(info@akishima-ksk.jp)でお申し込みください。(電話、FAX、不可)
①事業所名 ②会員氏名 ③連絡先 ④チケットNo.と数
- 斡旋枚数 39冊(先着順) 1会員3冊枚まで
- チケットのお渡し 申込の際、お伝えします。振込していただければチケットは郵送します。
入金確認後事業所へ郵送します。(振込料、送料分考慮し補助をしています。)

東京都浴場組合に加盟する銭湯約510軒で使用できる、入浴券です。

営業時間や定休日などはホームページでご確認ください。

<参考>

昭島市：富士見湯、昭和湯、三光湯

立川市：梅の湯、松見湯、美保湯、高砂湯

チケットNo : 2410-16

天然温泉ロテン・ガーデン

ホームページ専用

- 有効期限 購入日の翌月～6か月間（例えば10月購入の場合4月30日までご利用可能）
- 会員料金
 - ①ご入館券 700円(通常料金980円)
 - ②ご入館券(平日限定) 600円(通常料金880円)
 - ③ご入館&岩盤浴ご利用券 1,000円(通常料金1,630円)
- 申込方法 mail(info@akishima-ksk.jp)でお申し込みください。(電話、FAX、不可)
 - ①事業所名 ②会員氏名 ③連絡先 ④チケットNo.と数(例:2410-15①2枚)
- 斡旋枚数 各30枚(先着順) 1会員5枚まで
- チケットのお渡し 申込の際、お伝えします。振込していただければチケットは郵送します。
入金確認後事業所へ郵送します。(振込料、送料分考慮し補助をしています。)

※令和8年1月1日より現金での取り扱いができなくなります。

事業の代金については、振込入金のみになります。

チケットNo : 2410-17

【**展覧会**】

特別展「鳥 ～ゲノム解析が解き明かす新しい鳥類の系統～」

ホームページ専用チケット

- 会 期 11月2日(土)～2025年2月24日(月・休)
※休館日:月曜日、11月5日(火)、12月28日(土)～1月1日(水)、1月14日(火)。
ただし、11月4日(月・休)、12月23日(月)、1月13日(月・祝)、2月17日(月)は開館
- 会 場 国立科学博物館(東京・上野公園)
- 開館時間 09:00～17:00(最終入館 16:30)
- 会員料金 1枚 1,500円(通常料金2,100円) 小・中・高校生 1枚 400円(通常料金600円)
- 申込方法 mail(info@akishima-ksk.jp)でお申し込みください。(電話、FAX、受付不可)
①事業所名 ②会員氏名 ③連絡先 ④チケットNo・区分・枚数
- 幹旋枚数 おとな 7 枚(先着順) 小・中・高校生 10枚(先着順)
- チケットのお渡し 申込の際、お伝えします。振込していただければチケットは郵送します。
入金確認後事業所へ郵送します。(振込料、送料分考慮し補助をしています。)

※写真はイメージです。



■**注意事項**

- ※会期、開館日、開館時間等は変更になる場合がございます。最新の情報を展覧会公式サイトまたは、国立科学博物館ウェブサイトにてご確認ください。
- ※本展は、ご入場に際してオンラインによる日時指定予約は不要です。ただし、会場内の混雑等により、ご入場を制限する場合があります。
- ※未就学児は無料。
- ※障害者手帳をお持ちの方とその介護者1名は無料。※会期中1枚につき1人1回、観覧日当日に限り有効です。※学生証、各種証明書をお持ちの方は、入場の際にご提示ください
- ※本展を観覧された方は、同日に限り常設展(地球館・日本館)もご覧いただけますが、常設展示の開館時間内に限ります。
- ※会期中1枚につき1人1回、観覧日当日に限り有効です。
- ※一度購入されたチケットのキャンセル・券種変更・払い戻し・再発行はいたしません。再入場はできません。
- ※本展チケットの転売を禁止しております。不正に購入されたチケットに関するトラブルについては一切責任を負いませんので、ご注意ください。また、不正に購入されたチケットであることが判明した場合は入場はお断りします。
- ※会場の混雑状況などは、公式Xでご案内します。
- ※ご来場の場合は、下記の諸注意事項に同意したものとみなします。予めご了承ください。・ペット(昆虫類含む)を連れての入館はご遠慮下さい。(身体障害者補助犬(盲導犬、聴導犬、介助犬)の入館は可能です)・危険物、火気の持ち込みはお断りします。・お酒に酔った方の入館はお断りします。
- ・ご飲食・喫煙は決められた場所でお願います。
- ・一部写真撮影禁止の展示があります。また、会場内でのフラッシュ撮影、三脚・一脚・自撮り棒の使用および動画撮影は禁止です。

【**本展の見どころ**】

科博初の鳥類特別展 一生分!?の鳥が見られるサンクチュアリへようこそ!!生態系において重要な位置を占める鳥類。科博では初の特別展となる「鳥展」では、恐竜から鳥への進化からはじまり、ゲノム解析による最新研究で解き明かされた進化系統仮説にもとづき、貴重な鳥標本を数多く展示します。鳥の言語能力や多様なつがい関係など、驚きの生態「鳥のひみつ」も詳しく解説します。さあ、「鳥の楽園」へ本展の見どころ・600点以上の標本が集結する、圧巻の特別展・見ごたえある企画が満載、鳥の魅力を深掘り・国立科学博物館所蔵のコレクションから、普段は公開されていない貴重な標本を展示

チケットNo : 2411-18



ホームページ専用チケット

- 有効期限 11月～4月
- 会員料金 1セット5枚 3,000円(通常料金5,500円)
- 申込方法 mail(info@akishima-ksk.jp)でお申し込みください。(電話、FAX、受付不可)
①事業所名 ②会員氏名 ③連絡先 ④チケットNo.と数
- 斡旋枚数 40セット(先着順) 1会員5セットまで
- チケットのお渡し 申込の際、お伝えします。振込していただければチケットは郵送します。
入金確認後事業所へ郵送します。(振込料、送料分考慮し補助をしています。)



【内 容】

15分からご利用いただけるカジュアルリラクゼーション部分から全身ケアまでコース、時間をお選びいただけます。
てもみんグループ全店・グローバル治療院でご利用いただけます。

★チケット2枚で約15分間の施術(チェア・ベッド共通「てもみん」の場合)

チケットNo:2411-19

劇団四季ミュージカル『赤毛のアン』

「世界最高のアン」と称された舞台が10年ぶりの東京へ！

【申込方法】メールでお申込みください。

■日時 2025年1月18日（土）13：00開演

■会場 自由劇場（浜松町）

■会員料金 9,400円（通常料金12,000円）

■斡旋枚数 限定2枚（先着）

◆チケット引渡し期間 直ぐにお渡し可能



チケットNo : 2412-21

【**展覧会**】

開創1150年記念

特別展「旧嵯峨御所 大覚寺 ー百花繚乱 御所ゆかりの絵画ー」

ホームページ専用チケット

- 会 期 2025年1月21日(火)～3月16日(日)※会期中、一部作品の展示替えを行います。
※前期展示:1月21日(火)～2月16日(日)／ 後期展示:2月18日(火)～3月16日(日)
※休館日:月曜日(ただし2月10日、24日は開館)、2月25日(火)

■ 会 場 東京国立博物館 平成館 (東京・上野公園)

■ 開館時間 09:30～17:00(入館は閉館の30分前まで)

■ 会員料金 1枚 1,500円(通常料金2,100円)

■ 申込方法 mail(info@akishima-ksk.jp)でお申し込みください。(電話、FAX、受付不可)

①事業所名 ②会員氏名 ③連絡先 ④チケットNo・枚数

■ 斡旋枚数 5枚(先着順)

■ チケットのお渡し 申込の際、お伝えします。振込していただければチケットは郵送します。
入金確認後事業所へ郵送します。(振込料、送料分考慮し補助をしています。)

■ 注意事項

※本展は事前予約不要です。混雑時は入場をお待ちいただく可能性があります。

※中学生以下、障がい者とその介護者1名は無料。入館の際に学生証、障がい者手帳等をご提示ください。

※会期中、一部作品の展示替えを行います。

※本展観覧券で、ご観覧当日に限り総合文化展もご覧いただけます。

※会期中1枚につき1人1回、観覧日当日に限り有効です。

※一度購入されたチケットの券種変更・払い戻し・再発行はいたしません。

※本展チケットは転売を禁止しております。不正に購入されたチケットに関するトラブルについては一切責任を負いませんので、ご注意ください。

※展示作品、会期、展示期間等については、今後の諸事情により変更する場合があります。最新情報は展覧会公式サイト等でご確認下さい。



【本展の見どころ】

※本展は事前予約不要です。混雑時は入場をお待ちいただく可能性があります。※中学生以下、障がい者とその介護者1名は無料。入館の際に学生証、障がい者手帳等をご提示ください。※会期中、一部作品の展示替えを行います。※本展観覧券で、ご観覧当日に限り総合文化展もご覧いただけます。※会期中1枚につき1人1回、観覧日当日に限り有効です。※一度購入されたチケットの券種変更・払い戻し・再発行はいたしません。※本展チケットは転売を禁止しております。不正に購入されたチケットに関するトラブルについては一切責任を負いませんので、ご注意ください。※展示作品、会期、展示期間等については、今後の諸事情により変更する場合があります。最新情報は展覧会公式サイト等でご確認下さい。

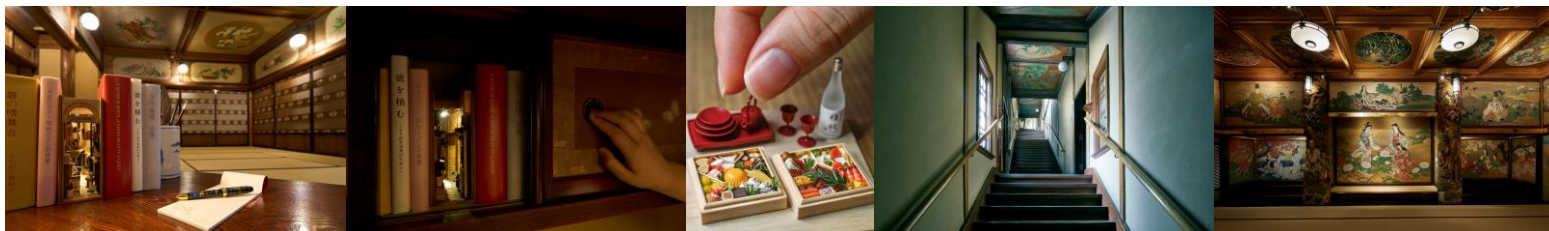
チケットNo : 2412-22

【**展覧会**】

ミニチュア×百段階段 ～文化財に広がるちいさな世界～

ホームページ専用チケット

- 有効期限 1月18日(土)～3月9日(日)
- 会場 ホテル雅叙園東京 東京都指定有形文化財「百段階段」
- 開館時間 11:00～18:00(最終入館 17:30)
- 会員料金 1枚 900円(通常料金1,600円)
- 申込方法 mail(info@akishima-ksk.jp)でお申し込みください。(電話、FAX、受付不可)
①事業所名 ②会員氏名 ③連絡先 ④チケットNo.と数
- 幹旋枚数 18枚(先着順)
- チケットのお渡し 申込の際、お伝えします。振込していただければチケットは郵送します。
入金確認後事業所へ郵送します。(振込料、送料分考慮し補助をしています。)
- 注意事項 ※階段のため車椅子、シルバーカー、ベビーカー等での移動はできかねます。
畳の部屋のため、お履物をお脱ぎいただきます。
開催内容等の最新情報は、ホテル雅叙園東京 公式サイト内「百段階段」
(<https://www.hotelgajoen-tokyo.com/100event>)にてご確認ください。



©2024 Tomo Tanaka

※写真はイメージです。

【本展の見どころ】

ミニチュアは様々な時代・各地域で人々の傍らで愛されてきました。現実で見慣れたものが小さなスケールで出現することの面白さや、精巧な技術と遊び心にあふれた世界をすみずみまで観察すること、それらを愛玩することの魅力は時代や国を超えて人を惹きつけるものであると言えるでしょう。

本展では文化財「百段階段」の7部屋を舞台に「日本」をテーマとした“ちいさな世界”が出現します。

ジオラマで作られた日本の風景や指先サイズのミニチュアフード、ちいさなお雛さまと雛道具など、文化財の中にもう一つの「ちいさな日本」が広がります。最後の部屋には自分が小さくなってミニチュアの世界に飛び込んだような体験ができるスポットも登場。文化財の中に広がるちいさな世界を心ゆくまでお楽しみください。