

# HP専用チケット一覧【10月30日 午後3時】

■ 申込方法 mail([info@akishima-ksk.jp](mailto:info@akishima-ksk.jp))でお申し込みください。(電話、FAX、不可)

①事業所名 ②会員氏名 ③連絡先 ④チケットNo.と数(区分)

■ チケットのお渡し 申込の際、お伝えします、または郵送します。【振込手数料、送料を考慮しあつ旋料金を設定しています】

詳細は、一覧の下に順番に掲載している各PDF版をごらんください。

事業名 【No】内の番号でお申込みください	在庫			期限	料金・情報
【2404-2】 サンリオピューロランド	32	16	10	2025年 3月31日	おとな3200円(通常料金3900~5900円) 18歳~64歳 こども2400円(通常料金2800円~4800円) 3歳~17歳・高校生 シニア2500円(通常料金2800円~4800円) 65歳~
【2406-3】 てもみん	10			11月30日	1set5枚 2800円(通常料金5500円)
【2407-6】 京王あそびの森HUGHUG<ハグハグ>	48	47		2025年 2月28日	おとな900円(通常料金1200円) こども800円(通常料金1200円)
【2407-7】 都内共通入浴券<銭湯>	59			2025年 6月30日	1冊3000円(通常料金5200円)
【2407-10】 ムーミンバレーパーク1デーパス <親子ペアセット>	4			2025年 3月31日	セット内容(おとな1枚・こども1枚) 3900円(通常料金5800円) / 詳細PDFなし
【2408-12】 ミスタードーナツ商品券<先着>	82			有効期限なし	1セット10枚4,500円 *1会員2セット20枚まで【再購入不可】 <b>振込のみ</b>
【2409-13】 銀座しゃぶ通 好の笹<ディナー券>	14			2025年 2月28日	1枚7,800円 1会員5枚まで
【2409-14】 展覧会「月百姿×百段階 ~五感で愉しむ月めぐり~」	15			12月1日	1枚900円(通常料金1600円)
【2410-15】 展覧会「HAPPYな日本美術」	4			12/14 ~2/24	1枚700円(通常料金1400円)
【2410-16】 天然温泉ロテン・ガーデン	30	30	30	購入月~ 6ヶ月	入館券700円(通常980円)・平日限定入館券600円(通常880円) 入館+岩盤浴利用券1,000円(通常1630円) *1会員5枚まで(再購入可)
【2410-17】 展覧会 「鳥~ゲノム解析が解き明かす新しい鳥類の系統~」	10	10		11/2 ~2/24	おとな 1500円(通常料金2100円) 小・中・高校生 400円(通常料金600円)

~お知らせ~ ※令和8年1月1日より現金の取り扱いができなくなります。入金は全て振込に、チケットは事業所へ郵送になります。

チケットNo : 2404-2

## サンリオピューロランド ディパスポート

ホームページ専用

※事前に来場予約が必要です。詳しくはサンリオピューロランド公式ホームページをご確認ください

- 有効期限 4月1日～2025年 3月31日
- 会員料金 おとな 3,200円(通常料金3,900円～5,900円)  
こども 2,400円(通常料金2,800円～4,800円)  
シニア 2,500円(通常料金2,800円～4,800円)
- 申込方法 mail([info@akishima-ksk.jp](mailto:info@akishima-ksk.jp))でお申し込みください。(電話、FAX、不可)  
①事業所名 ②会員氏名 ③連絡先 ④チケットNo.と数
- 幹旋枚数 おとな32枚 18～64歳  
こども16枚 3～17歳・高校生 (2歳以下無料)  
シニア10枚 65歳以上
- チケットのお渡し 申込の際、お伝えします。振込していただければチケットは郵送します。  
入金確認後事業所へ郵送します。(振込料、送料分考慮し補助をしています。)

チケットNo : 2406-3



## ホームページ専用チケット

- 有効期限 6月～11月
- 会員料金 1セット5枚 2,800円(通常料金5,500円)
- 申込方法 mail([info@akishima-ksk.jp](mailto:info@akishima-ksk.jp))でお申し込みください。(電話、FAX、受付不可)  
①事業所名 ②会員氏名 ③連絡先 ④チケットNo.と数
- 斡旋枚数 10セット(先着順) 1会員5セットまで
- チケットのお渡し 申込の際、お伝えします。振込していただければチケットは郵送します。  
入金確認後事業所へ郵送します。(振込料、送料分考慮し補助をしています。)



### 【内 容】

10分からご利用いただけるカジュアルリラクゼーション部分から全身ケアまでコース、時間をお選びいただけます。  
てもみんグループ全店・グローバル治療院でご利用いただけます。

★チケット2枚で約15分間の施術（チェア・ベッド共通「てもみん」の場合）

チケットNo : 2407-6

京王あそび森 HUGHUG<ハグハグ>

平日限定入館券 (フリーパス)

ホームページ専用チケット



※ご来館前に公式HPにて営業日を確認お願いします。

※屋外アスレチック「HUGTRATOPS(ハグトラトプス)」はご利用対象外です。

- 有効期限 7月1日～2025年 2月28日
- 会員料金 ①900円(通常料金1,200円)、②800円(通常料金1,200円)
- 申込方法 mail([info@akishima-ksk.jp](mailto:info@akishima-ksk.jp))でお申し込みください。(電話、FAX、不可)  
①事業所名 ②会員氏名 ③連絡先 ④チケットNo.と①②それぞれの枚数
- 斡旋枚数 ①48枚 ②47枚 (先着順) 1会員5枚まで
- チケットのお渡し 申込の際、お伝えします。振込していただければチケットは郵送します。  
入金確認後事業所へ郵送します。(振込料、送料分考慮し補助をしています。)

「木育」「体育」「知育」をコンセプトとした全天候型の大型遊戯施設です。木の温もりにつつまれる遊び場。だからここは「あそびの森」です。思う存分からだを動かして、元気に遊んでもらいたい。遊びながら何かを学んでもらいたい。育み、ハグする施設だから「ハグハグ」という名前をつけました。さまざまな遊びのゾーンが展開する館内は、まるで森の中での探検のように、子どもたちの好奇心をさそいます。

チケットNo : 2407-7

都内共通入浴券

< 銭湯 >

ホームページ専用



- 有効期限 7月1日～2025年 6月30日
- 会員料金 1冊10枚 3,000円(通常料金5,200円)
- 申込方法 mail([info@akishima-ksk.jp](mailto:info@akishima-ksk.jp))でお申し込みください。(電話、FAX、不可)  
①事業所名 ②会員氏名 ③連絡先 ④チケットNo.と数
- 斡旋枚数 59冊(先着順) 1会員3冊枚まで
- チケットのお渡し 申込の際、お伝えします。振込していただければチケットは郵送します。  
入金確認後事業所へ郵送します。(振込料、送料分考慮し補助をしています。)

東京都浴場組合に加盟する銭湯約510軒で使用できる、入浴券です。

営業時間や定休日などはホームページでご確認ください。

< 参考 >

昭島市：富士見湯、昭和湯、三光湯

立川市：梅の湯、松見湯、美保湯、高砂湯

チケットNo : 2408-12

## ミスタードーナツ 商品券<先着> ホームページ専用

全国の各店舗でご利用いただけます。

※デリバリーサービス・ミスドネットオーダー・出張販売先では、ご利用いただけません

- 有効期限 有効期限はありません(お釣りができます)
- 斡旋料金 1セット **4,500**円 1セット10枚(額面価格1枚500円)
- 斡旋枚数 82セット(※1会員2セット20枚まで) 再購入不可
- 申込方法 mail([info@akishima-ksk.jp](mailto:info@akishima-ksk.jp))でお申し込みください。(電話、FAX、不可)  
①事業所名 ②会員氏名 ③連絡先 ④チケットNo.と数
- チケット発送 入金確認後、事業所へ郵送します。  
振込手数料、送料込みのあつ旋料金です。

申込：メールのみ  
代金：振込のみ

※令和8年1月1日より現金での取り扱いができなくなります。

事業の代金については、振込入金のみになります。

チケットNo : 2409-13

## 銀座しゃぶ通 好の笹

## ホームページ専用チケット

- 有効期限 9月～2025年 2月28日【 デイナー 月～金 17:30 23:00 土日・祝 17:00 23:00 】
- 会員料金 1枚 7,800円(通常料金13,000円)
- 申込方法 mail([info@akishima-ksk.jp](mailto:info@akishima-ksk.jp))でお申し込みください。(電話、FAX、受付不可)  
①事業所名 ②会員氏名 ③連絡先 ④チケットNo.と数
- 幹旋枚数 14枚(先着順) 1会員5枚まで
- チケットのお渡し 申込の際、お伝えします。振込していただければチケットは郵送します。  
入金確認後事業所へ郵送します。(振込料、送料分考慮し補助をしています。)



【コース内容】 A5 ランク神戸牛と松坂牛の食べ比べしゃぶしゃぶコース

- 先付け3品 ■兵庫県産神戸牛赤身肉（モモ）、三重県産松坂牛リブロース 合計 180g
- 季節の野菜盛り合わせ ■お鍋の出汁でつくるワンタンメン ■黒糖のグラニテ

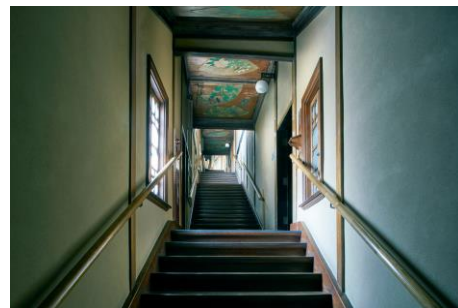
【アクセス】 東京都中央区銀座2-2-14 マロニエゲート銀座 1 12F  
東京メトロ各線銀座駅 徒歩4分 JR 各線有楽町駅 徒歩 3 分

チケットNo : 2409-14

## 【展覧会】

## 月百姿×百段階段 ～五感で楽しむ月めぐり～ ホームページ専用チケット

- 有効期限 10月5日(土)～12月1日(日) ※休館日:11月5日(火)(展示替のため)
- 会場 ホテル雅叙園東京 東京都指定有形文化財「百段階段」
- 開館時間 11:00～18:00(最終入館 17:30)
- 会員料金 1枚 900円(通常料金1,600円)
- 申込方法 mail([info@akishima-ksk.jp](mailto:info@akishima-ksk.jp))でお申し込みください。(電話、FAX、受付不可)  
①事業所名 ②会員氏名 ③連絡先 ④チケットNo.と数
- 幹旋枚数 15枚(先着順)
- チケットのお渡し 申込の際、お伝えします。振込していただければチケットは郵送します。  
入金確認後事業所へ郵送します。(振込料、送料分考慮し補助をしています。)
- 注意事項 ※階段のため車椅子、シルバーカー、ベビーカー等での移動はできかねます。  
畳の部屋のため、お履物をお脱ぎいただきます。  
開催内容等の最新情報は、ホテル雅叙園東京 公式サイト内「百段階段」  
(<https://www.hotelgajoen-tokyo.com/100event>)にてご確認ください。



※写真はイメージです。

### 【本展の見どころ】

はるか昔から月は人々を魅了し続け、古今東西の文化や芸術において主題として扱われてきました。

「月百姿(つきのひゃくし)」は、幕末から明治にかけて活躍し「最後の浮世絵師」とも評された月岡 芳年が月にちなんださまざまなモチーフを描いたシリーズです。日本や中国の物語、歴史上の逸話、武士や女性、妖怪や幽霊など多様な題材にまつわる月の様相が描かれています。

本展では、「月百姿」より20点を前後期に分けて展示するとともに、現代のアーティストによる月をモチーフにした作品が登場します。

浮世絵に描かれた月が目の前に現れたかのような空間や、建築と月アートとのコラボレーションなど、月にまつわる百花繚乱の没入感あふれる世界を体験いただけます。

文化財「百段階段」を照らし出す今昔の月とともに、情緒ゆたかな文化財での“お月見”をご堪能ください。



【展覧会】 【特別展】 HAPPYな日本美術

—伊藤若冲から横山大観、川端龍子へ—

ホームページ  
専用チケット

- 会 期 2024年12月14日(土)～2025年2月24日(月・振休)  
休館日:月曜日 [1/13(月・祝)、2/24(月・振休)は開館、1/14(火)は休館、12/29(日)～1/2(木)は年末年始休館]
- 会 場 山種美術館
- 開館時間 10:00～17:00(入館は16:30まで)
- 会員料金 1枚 700円(通常料金1,400円)
- 申込方法 mail([info@akishima-ksk.jp](mailto:info@akishima-ksk.jp))でお申し込みください。(電話、FAX、受付不可)  
①事業所名 ②会員氏名 ③連絡先 ④チケットNo.と数
- 斡旋枚数 4枚(先着順)
- チケットのお渡し 申込の際、お伝えします。振込していただければチケットは郵送します。  
入金確認後事業所へ郵送します。(振込料、送料分考慮し補助をしています。)
- 注意事項 ※中学生以下は無料(付添者の同伴が必要です)※障がい者手帳をお持ちの方とその付添者1名は無料  
※今後の諸事情により、開館日、開館時間等を変更する場合がございます。  
※ 出品作品および展示期間は都合により変更される場合があります。  
最新情報は、展覧会公式サイトにてご確認ください。  
展覧会公式サイト<https://www.yamatane-museum.jp/>



狩野常信《七福神図》(部分) 17-18世紀(江戸時代)  
絹本・彩色 山種美術館【会期中巻替】



横山大観《心神》1952(昭和27)  
年 絹本・墨画淡彩 山種美術館



柴田是真《墨林筆哥》  
1877-88(明治10-21)年  
紙本・漆絵 山種美術館

【本展の見どころ】

見どころ① 新春にふさわしい、おめでたい作品が大集合！

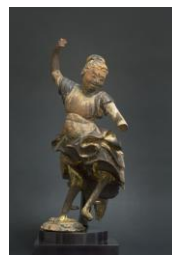
七福神と唐子の生き生きとした表情が楽しい狩野常信《七福神図》、のびやかな筆致で表された伊藤若冲《鶴図》(個人蔵)や、富士山の堂々たる姿を描いた横山大観《心神》をはじめ、七福神、松竹梅、富士山、鶴、干支など、吉祥画題の優品が勢ぞろい。  
見どころ② 貴重な埴輪や迦陵頻伽像も登場します！

狩猟の成功を象徴するような《埴輪(猪を抱える猟師)》(個人蔵)。極楽

浄土に棲むという、鳴き声の美しい鳥《迦陵頻伽像》(個人蔵)。貴重な名品に出会えるチャンスです！

見どころ③福来る！心がHAPPYになる展覧会！

吉祥モチーフの作品をはじめ、伊藤若冲による素朴で愛らしい風情の《伏見人形図》や、琵琶を弾く蛙の表情がユーモラスな柴田是真《墨林筆哥》など、思わず笑みがこぼれる作品も！本展覧会を見れば、気持ちがHAPPYに！



《迦陵頻伽像》  
15世紀(室町時代)  
木造・彩色 個人蔵

※令和8年1月1日より現金での取り扱いができなくなります。事業の代金については、振込入金のみになります。

チケットNo : 2410-16

天然温泉ロテン・ガーデン

ホームページ専用

- 有効期限 購入日の翌月～6か月間（例えば10月購入の場合4月30日までご利用可能）
- 会員料金
  - ①ご入館券 700円(通常料金980円)
  - ②ご入館券(平日限定) 600円(通常料金880円)
  - ③ご入館&岩盤浴ご利用券 1,000円(通常料金1,630円)
- 申込方法 mail([info@akishima-ksk.jp](mailto:info@akishima-ksk.jp))でお申し込みください。(電話、FAX、不可)
  - ①事業所名 ②会員氏名 ③連絡先 ④チケットNo.と数(例:2410-15①2枚)
- 斡旋枚数 各30枚(先着順) 1会員5枚まで
- チケットのお渡し 申込の際、お伝えします。振込していただければチケットは郵送します。  
入金確認後事業所へ郵送します。(振込料、送料分考慮し補助をしています。)

※令和8年1月1日より現金での取り扱いができなくなります。

事業の代金については、振込入金のみになります。

チケットNo : 2410-17

【**展覧会**】

特別展「鳥 ～ゲノム解析が解き明かす新しい鳥類の系統～」

ホームページ専用チケット

- 会 期 11月2日(土)～2025年2月24日(月・休)  
※休館日:月曜日、11月5日(火)、12月28日(土)～1月1日(水)、1月14日(火)。  
ただし、11月4日(月・休)、12月23日(月)、1月13日(月・祝)、2月17日(月)は開館

※写真はイメージです。

- 会 場 国立科学博物館(東京・上野公園)  
■ 開館時間 09:00～17:00(最終入館 16:30)  
■ 会員料金 1枚 1,500円(通常料金2,100円) 小・中・高校生 1枚 400円(通常料金600円)  
■ 申込方法 mail([info@akishima-ksk.jp](mailto:info@akishima-ksk.jp))でお申し込みください。(電話、FAX、受付不可)  
①事業所名 ②会員氏名 ③連絡先 ④チケットNo・区分・枚数  
■ 斡旋枚数 各10枚(先着順)  
■ チケットのお渡し 申込の際、お伝えします。振込していただければチケットは郵送します。  
入金確認後事業所へ郵送します。(振込料、送料分考慮し補助をしています。)



■**注意事項**

- ※会期、開館日、開館時間等は変更になる場合がございます。最新の情報を展覧会公式サイトまたは、国立科学博物館ウェブサイトにてご確認ください。  
※本展は、ご入場の際にオンラインによる日時指定予約は不要です。ただし、会場内の混雑等により、ご入場を制限する場合があります。  
※未就学児は無料。  
※障害者手帳をお持ちの方とその介護者1名は無料。※会期中1枚につき1人1回、観覧日当日に限り有効です。※学生証、各種証明書をお持ちの方は、入場の際にご提示ください  
※本展を観覧された方は、同日に限り常設展(地球館・日本館)もご覧いただけますが、常設展示の開館時間内に限ります。  
※会期中1枚につき1人1回、観覧日当日に限り有効です。  
※一度購入されたチケットのキャンセル・券種変更・払い戻し・再発行はいたしません。再入場はできません。  
※本展チケットの転売を禁止しております。不正に購入されたチケットに関するトラブルについては一切責任を負いませんので、ご注意ください。また、不正に購入されたチケットであることが判明した場合は入場はお断りします。  
※会場の混雑状況などは、公式Xでご案内します。  
※ご来場の場合は、下記の諸注意事項に同意したものとみなします。予めご了承ください。・ペット(昆虫類含む)を連れての入館はご遠慮下さい。(身体障害者補助犬(盲導犬、聴導犬、介助犬)の入館は可能です)・危険物、火気の持ち込みはお断りします。・お酒に酔った方の入館はお断りします。  
・ご飲食・喫煙は決められた場所でお願います。  
・一部写真撮影禁止の展示があります。また、会場内でのフラッシュ撮影、三脚・一脚・自撮り棒の使用および動画撮影は禁止です。

【**本展の見どころ**】

科博初の鳥類特別展 一生分!?の鳥が見られるサンクチュアリへようこそ!!生態系において重要な位置を占める鳥類。科博では初の特別展となる「鳥展」では、恐竜から鳥への進化からはじまり、ゲノム解析による最新研究で解き明かされた進化系統仮説にもとづき、貴重な鳥標本を数多く展示します。鳥の言語能力や多様なつがい関係など、驚きの生態「鳥のひみつ」も詳しく解説します。さあ、「鳥の楽園」へ本展の見どころ・600点以上の標本が集結する、圧巻の特別展・見ごたえある企画が満載、鳥の魅力を深掘り・国立科学博物館所蔵のコレクションから、普段は公開されていない貴重な標本を展示